



Autohaus WAKO GmbH
Seestr. 1 - 27755 Delmenhorst - Tel.: 04221 / 92290

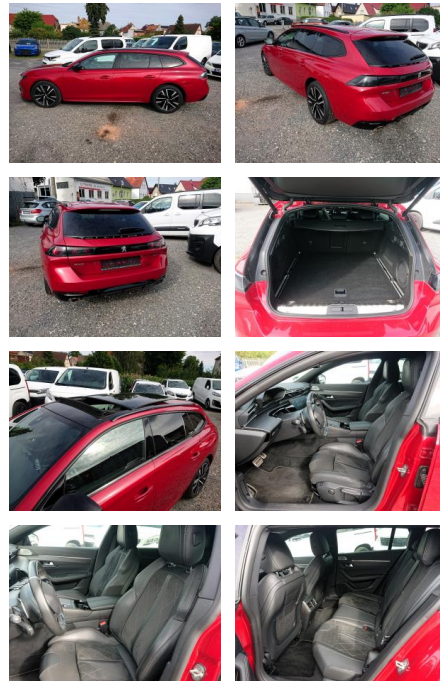


Ihr Ansprechpartner

Herr Friedrich-Wilhelm Nitsch
E-Mail: fritz.nitsch@wako.de
Telefon: 04221 92290

Peugeot 508 SW GT Puretech 225 EAT8 Focal Pano V...

PK02-MK2012-44760511..



Erstzulassung:	Kilometer:	Farbe:	Leistung:	Kraftstoffart:
13.01.2020	63.500	Rot	165 kW / 224 PS	Benzin

PREIS
25.210 €

FINANZIERUNGSBEISPIEL

Laufzeit: 72 Monate Anzahlung: 25 %
Basis-Finanzierung:* Mtl. Rate:
Zielraten-Finanzierung:** **219 €**

* Basisfinanzierung: Anzahlung: 6.303 Euro, Laufzeit: 72 Monate, Nettodarlehen: 18.908 Euro, Gesamtbetrag: 29.743 Euro, Zinssätze: 7.71% Sollz. (gebunden), 7.99% eff.
** Zielratenfinanzierung: Anzahlung: 6.303 Euro, Laufzeit: 72 Monate, Nettodarlehen: 18.908 Euro, Zielrate: 13.866 Euro, Gesamtbetrag: 30.448 Euro, Zinssätze: 7.71% Sollz. (gebunden), 7.99% eff.,

Vermittlung für:
Repräsentatives Beispiel gem. § 17 Abs. 4 PAngV. Diese Finanzierungsangebote sind Beispiele. Gerne ermitteln wir für Sie Ihr individuelles Angebot.

Ausstattung

Sicherheit

- Abstandstempomat
- Auffahrwarnsystem mit Bremsfunktion
- Totwinkel-Assistent mit aktivem Lenkeingriff
- LED Tagfahrlicht
- aktiver Spurassistent (Lenkunterstützung)
- Notbrems-Assistent
- Traktionskontrolle
- Top-View / 360° Kamera
- Window/Kopfairbags
- Isofix-System
- Lichtsensor

Multimedia

- Audio-Navigationssystem NAC 3-D
- **Soundsystem FOCAL 12-Kanal**
- USB Anschluss
- Touchscreen
- Bordcomputer

- DAB digitaler Radioempfang
- Bluetooth Anbindung

Komfort

- Bordcomputer
- Automatik
- **Aktives Federungs-/Dämpfersystem (Peugeot Active Suspension Control)**
- Getriebe Automatik - 8-Stufen
- Klimaautomatik 2 Zonen
- Multikontursitze
- Sitzheizung
- Regensensor
- Rückfahrkamera
- Heckklappe elektrisch
- Fernlichtassistent
- Berganfahrhilfe
- El. Fensterheber 4-fach
- Keyless-Go Startsystem
- Autom. Parkbremse
- Fernlicht-Assistent

- Verkehrszeichenerkennung

Interieur

- Sitzheizung
- Mittelarmlehne
- Ambiente-Beleuchtung LED
- Dachhimmel schwarz
- Innenausstattung: Ziernähte farbig
- Interieur Alcantara
- Durchlade-System
- Geteilte Rückbank
- Digitales Cockpit
- Multifunktionslenkrad

Exterieur

- metallic
- Nebelscheinwerfer
- Dachreling
- Sonderlackierung Ultimate Rot Metallic
- **Panorama-Dach elektr.**
- Voll LED



STÄNDIG ÜBER 15.000 FAHRZEUGE IM BESTAND!