



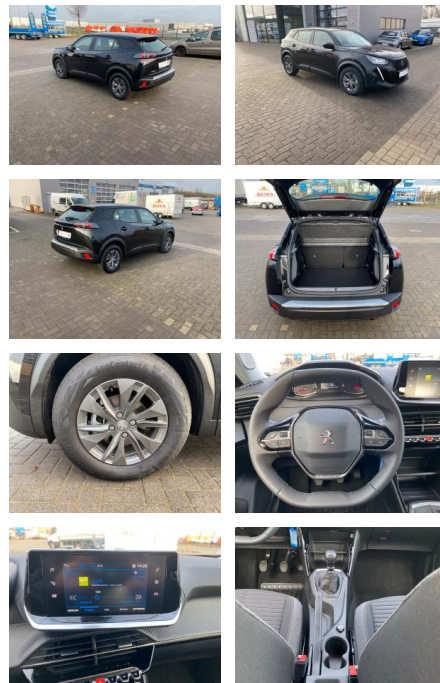
Ihr Ansprechpartner

**Herr Friedrich-Wilhelm Nitsch**  
E-Mail: fritz.nitsch@wako.de  
Telefon: 04221 92290

Autohaus WAKO GmbH  
Seestr. 1 - 27755 Delmenhorst - Tel.: 04221 / 92290

## Peugeot 2008 Active Pack, Klimaautomatik, Navi

SS01-36003703 Angebotsnr.:



<b>Erstzulassung:</b>	<b>Kilometer:</b>	<b>Farbe:</b>	<b>Leistung:</b>	<b>Kraftstoffart:</b>
01.07.2022	16.890		74 kW / 101 PS	Benzin

**PREIS**  
**18.510 €**

### FINANZIERUNGSBEISPIEL

Laufzeit: 72 Monate      Anzahlung: 25 %  
Basis-Finanzierung:\*      Mtl. Rate:  
Zielraten-Finanzierung:\*\* **161 €**

\* Basisfinanzierung: Anzahlung: 4.628 Euro, Laufzeit: 72 Monate, Nettodarlehen: 13.883 Euro, Gesamtbetrag: 21.838 Euro, Zinssätze: 7.71% Sollz. (gebunden), 7.99% eff.  
\*\* Zielratenfinanzierung: Anzahlung: 4.628 Euro, Laufzeit: 72 Monate, Nettodarlehen: 13.883 Euro, Zielrate: 10.181 Euro, Gesamtbetrag: 22.356 Euro, Zinssätze: 7.71% Sollz. (gebunden), 7.99% eff.,

Vermittlung für:  
Repräsentatives Beispiel gem. § 17 Abs. 4 PAngV. Diese Finanzierungsangebote sind Beispiele. Gerne ermitteln wir für Sie Ihr individuelles Angebot.

## Ausstattung

### Sicherheit

- Müdigkeitswarnsystem
- PDC Park Distance Control hinten
- Anti-Blockiersystem ABS
- Antischlupfregelung ASC+T
- elektronische Stabilitätskontrolle (ESP / DSP)
- Servolenkung
- Regensensor
- Kindersitzbefestigung
- Spurhalteassistent

### Multimedia

- USB
- Verkehrszeichenerkennung
- Sprachsteuerung
- Freisprechen
- Navigation mit Bildschirm
- Bluetooth

### Komfort

- Berganfahrassistent
- Klimaautomatik
- Front-, Seiten- und weitere Airbags
- Lederlenkrad
- Zentralverriegelung
- Bordcomputer

### Interieur

- Klimaautomatik
- Multifunktionslenkrad
- el. Fensterheber

### Exterieur

- LED-Tagfahrlicht
- LED-Scheinwerfer
- Leichtmetallfelgen
- metallic

### Umwelt

- Partikelfilter

### Weiteres

- elektrische Aussenspiegel
- Start Stop Automatik
- Nichtraucher
- **Sonderausstattung: Metallic-Lackierung**
- Peugeot Connect-Box / SOS-Taste (Notruf für Lokalisierung Fahrzeug)
- Scheinwerfer Eco-LED
- **\*Weitere Ausstattung: Airbag Beifahrerseite abschaltbar**
- Airbag Fahrer-/Beifahrerseite
- Antischlupfregelung (ASR)
- Audiosystem RCC (Radio/CD-Player MP3-fähig)
- Autom. Begleitfunktion der Beleuchtung (Coming Home / Leaving Home)
- Außenspiegel elektr. anklappbar
- Außenspiegel elektr. verstell- und heizbar
- beide



**STÄNDIG ÜBER 15.000 FAHRZEUGE IM BESTAND!**