



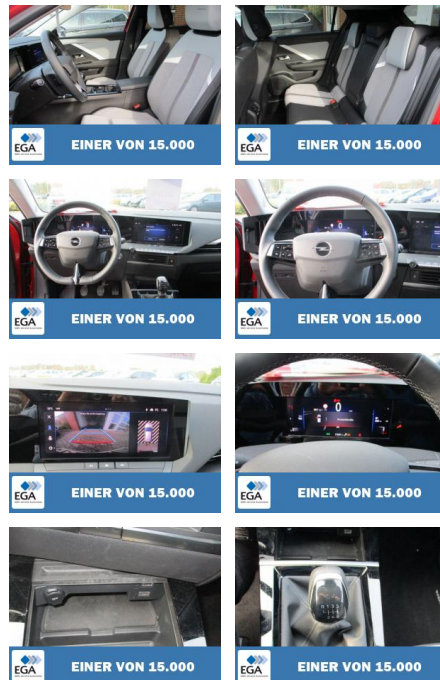
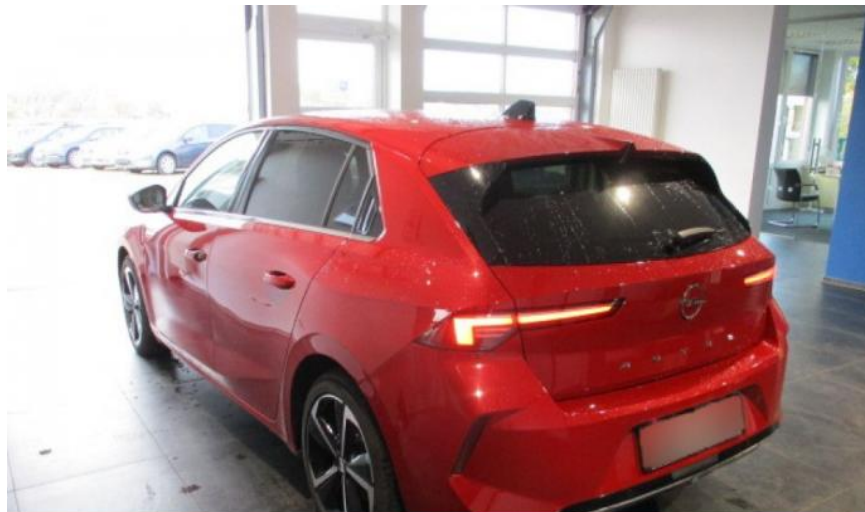
Ihr Ansprechpartner

Herr Friedrich-Wilhelm Nitsch
E-Mail: fritz.nitsch@wako.de
Telefon: 04221 92290

Autohaus WAKO GmbH
Seestraße 1 - 27755 Delmenhorst - Tel.: 04221 / 92290

Opel Astra L 1.2 Turbo Elegance LED Kamera

KB00-9756 **Angebotsnr.:**



EINER VON 15.000

Erstzulassung:	Kilometer:	Farbe:	Leistung:	Kraftstoffart:
27.04.2023	22.848	Diverse	96 kW / 131 PS	Benzin

PREIS
19.390 €

FINANZIERUNGSBEISPIEL
 Laufzeit: 72 Monate Anzahlung: 25 %
 Basis-Finanzierung:* Mtl. Rate:
 Zielraten-Finanzierung:** **168 €**

* Basisfinanzierung: Anzahlung: 4.848 Euro, Laufzeit: 72 Monate, Nettodarlehen: 14.543 Euro, Gesamtbetrag: 22.876 Euro, Zinssätze: 7.71% Sollz. (gebunden), 7.99% eff.
 ** Zielratenfinanzierung: Anzahlung: 4.848 Euro, Laufzeit: 72 Monate, Nettodarlehen: 14.543 Euro, Zielrate: 10.665 Euro, Gesamtbetrag: 23.419 Euro, Zinssätze: 7.71% Sollz. (gebunden), 7.99% eff.,

Vermittlung für:
 Repräsentatives Beispiel gem. § 17 Abs. 4 PAngV. Diese Finanzierungsangebote sind Beispiele. Gerne ermitteln wir für Sie Ihr individuelles Angebot.

Ausstattung

Sicherheit

- Müdigkeitswarnsystem
- Notbremsassistent
- Reifendruckkontrollsystem
- Spurhalteassistent

Multimedia

- USB
- Verkehrszeichenerkennung

Komfort

- Berganfahrassistent
- Lederlenkrad
- Lordosenstütze
- Keyless Entry

Weiteres

- Start Stop Automatik
- **Serienausstattung:** * Airbag Fahrer-/Beifahrerseite * Akustischer Fußgängerschutz (Außensound) *

- elektr. anklappbar * Außenspiegel schwarz lackiert * DAB-Tuner (Radioempfang digital) * Dach Wagenfarbe
- * Elektr. Bremskraftverteilung (EBD) *
- Elektron. Stabilitäts-Programm (ESP) *
- Fahrassistenten-System: Autonomer Notbrems-Assistent mit Frontkollisionswarnung und Fußgängererkennung *
- Fahrassistenten-System: Verkehrszeichenerkennung *
- Fahrassistenten-System: Müdigkeitserkennungs-Sensor *
- Fahrassistenten-System: aktiver Spurhalteassistent (Lenkunterstützung) *
- * Fahrassistenten-System: Berganfahr-Assistent (HSA)
- Hill Start Assist) *
- Fahrassistenten-System: Frontkollisionswarnung *
- Fahrassistenten-System: Spurhalteassistent

- 2 Ltr. - 96 kW * Nebelscheinwerfer LED *
- Otto-Partikelfilter (OPF) *
- Reifen-Reparaturkit *
- Reifendruck-Kontrollsystem *
- Rückfahrkamera mit 180° Umgebungsansicht *
- Schadstoffarm nach Abgasnorm Euro 6e *
- Scheinwerfer LED *
- Fahrassistenten-System: Fernlichtassistent *
- Scheibenwischer mit Regensensor *
- Schließ-/Startsystem Keyless Open *
- Seitenairbag vorn *
- Sonnenblenden mit Spiegel (beleuchtet) *
- Start/Stop-Anlage *
- Steckdose (12V-Anschluß) in Mittelkonsole *
- Tagfahrlicht LED *
- Wärmeschutzverglasung hinten abgedunkelt (Solar-Protect) *
- Zentralverriegelung mit Fernbedienung
- Wir weisen ausdrücklich darauf hin
- dass in unseren Anzeigen teilweise Archivbilder verwendet werden. Trotz sorgfältiger Bearbeitung können



STÄNDIG ÜBER 15.000 FAHRZEUGE IM BESTAND!