



Ihr Ansprechpartner

**Herr Bernard Arndt**

E-Mail: [bernard.arndt@wako.de](mailto:bernard.arndt@wako.de)

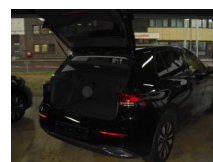
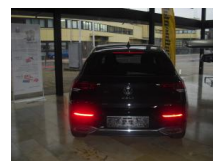
Telefon: 04221 922994

Autohaus WAKO GmbH  
Seestrasse 1 - 27755 Delmenhorst - Tel.: 04221 / 92290

## Volkswagen Golf VIII 1.0 eTSI Move OPF (EURO 6d)

AD34-#449

Angebotsnr.:



Erstzulassung:	Kilometer:	Farbe:	Leistung:	Kraftstoffart:	Verbr. komb.	CO2-Emission	CO2-Klasse (WLTP)
04.10.2023	11.800	Schwarz	81 kW / 110 PS	Benzin	5,7 l/100km	129 g/km	D

**PREIS**  
**27.530 €**

### FINANZIERUNGSBEISPIEL

Laufzeit: 72 Monate      Anzahlung: 25 %

Basis-Finanzierung:\*      Mtl. Rate:

Zielraten-Finanzierung:\*\*      **239 €**

\* Basisfinanzierung: Anzahlung: 6.883 Euro, Laufzeit: 72 Monate, Nettodarlehen: 20.648 Euro, Gesamtbetrag: 32.480 Euro, Zinssätze: 7.71% Sollz. (gebunden), 7.99% eff.  
\*\* Zielratenfinanzierung: Anzahlung: 6.883 Euro, Laufzeit: 72 Monate, Nettodarlehen: 20.648 Euro, Zielrate: 15.142 Euro, Gesamtbetrag: 33.250 Euro, Zinssätze: 7.71% Sollz. (gebunden), 7.99% eff.,

Vermittlung für:  
Repräsentatives Beispiel gem. § 17 Abs. 4 PAngV. Diese Finanzierungsangebote sind Beispiele. Gerne ermitteln wir für Sie Ihr individuelles Angebot.

## Ausstattung

### Besonderheiten

- Karosserie: 5-türig
- Mild-Hybrid 81 kW (Motor 1.0 Ltr. - 81 kW eTSI)

### Sicherheit

- Anti-Blockiersystem ABS
- elektronische Stabilitätskontrolle (ESP / DSP)
- Servolenkung
- Regensensor
- Wegfahrsperre
- Kindersitzbefestigung
- Scheibenwischer mit Regensensor
- Wegfahrsperre (elektronisch)
- Isofix-Aufnahmen für Kindersitz an Beifahrersitz und Rücksitz (inkl. i-Size-Kindersitze)
- Anti-Blockier-System (ABS)
- Servolenkung elektro-mechanisch und geschwindigkeitsabhängig

- Elektron. Stabilitäts-Programm (ESP) mit Bremskraftverstärker elektro-mechanisch
- Einparkhilfe vorn und hinten
- Reifenkontroll-Anzeige
- Bremsassistent
- Fahrassistenz-System: Umfeldbeobachtungssystem (Front assist) mit City-Notbremsfunktion
- Fahrassistenz-System: Spurhalteassistent (Lane Assist)
- Fahrassistenz-System: Müdigkeitserkennung
- Fahrassistenz-System: Fernlichtregulierung (Light Assist)
- Fahrassistenz-System: Abbiegebremsfunktion und Ausweichunterstützung
- Fahrassistenz-System: Autom. Distanzregelung (ACC inkl. Stop&Go-Funktion)

### Multimedia

- Freisprechen
- MP3 Anschluss
- Mobiltelefon Schnittstelle mit kabelloser Ladefunktion
- Multimedia-Schnittstelle 2 x USB (Typ C) vorn und 2 x USB-Ladeanschluß (Typ C) Mittelkonsole hinten (45 W)
- Mobile Online Dienste App-Connect inkl. App-Connect Wireless (Apple CarPlay, Android Auto)
- Audio-Navigationssystem Discover Media Streaming & Internet (Touchscreen, Bluetooth, USB)
- Fahrassistenz-System: Verkehrszeichenerkennung
- Antennen-Diversity
- Radioempfang digital (DAB+)

### Komfort

- Klimaautomatik



**STÄNDIG ÜBER 15.000 FAHRZEUGE IM BESTAND!**

# Information über den Energieverbrauch und die CO<sub>2</sub>-Emissionen des neuen Pkw

**Marke:** Volkswagen

**Handelsbezeichnung:** Volkswagen Golf

**Antriebsart:** Verbrennungsmotor

**Kraftstoff:** Benzin

**anderer Energieträger:** entfällt

**Energieverbrauch (kombiniert):**

5,7 l/100 km

**CO<sub>2</sub>-Emissionen (kombiniert):**

129 g/km<sup>1</sup>

## CO<sub>2</sub>-Klasse

Auf Grundlage der CO<sub>2</sub>-Emissionen



## Weitere Angaben:

### Kraftstoffverbrauch

<b>kombiniert</b>	5,7 l/100 km
• <b>Innenstadt</b>	6,8 l/100 km
• <b>Stadttrand</b>	5,5 l/100 km
• <b>Landstraße</b>	5,0 l/100 km
• <b>Autobahn</b>	6,0 l/100 km

## Energiekosten bei 15.000 km Jahresfahrleistung:

**1.581,75 EUR**

(Kraftstoffpreis: 1,85 EUR/l (jeweils Jahresdurchschnitt 2024))

**Mögliche CO<sub>2</sub>-Kosten über die nächsten 10 Jahre (15.000 km/Jahr):<sup>2</sup>**

- bei einem angenommenen mittleren durchschnittlichen CO<sub>2</sub>-Preis von 115,00 EUR/t: **2.225,25 EUR**
- bei einem angenommenen niedrigen durchschnittlichen CO<sub>2</sub>-Preis von 50,00 EUR/t: **967,50 EUR**
- bei einem angenommenen hohen durchschnittlichen CO<sub>2</sub>-Preis von 190,00 EUR/t: **3.676,50 EUR**

**Kraftfahrzeugsteuer:**

**91 EUR/Jahr**

Die Informationen erfolgen gemäß der Pkw-Energieverbrauchskennzeichnungsverordnung. Die angegebenen Werte wurden nach den vorgeschriebenen Messverfahren WLTP (Worldwide harmonised Light-duty vehicles Test Procedures) ermittelt. Der Kraftstoffverbrauch und der CO<sub>2</sub>-Ausstoß eines Pkw sind nicht nur von der effizienten Ausnutzung des Kraftstoffs durch den Pkw, sondern auch vom Fahrstil und anderen nichttechnischen Faktoren abhängig. CO<sub>2</sub> ist das für die Erderwärmung hauptsächlich verantwortliche Treibhausgas. Ein Leitfaden über den Kraftstoffverbrauch und die CO<sub>2</sub>-Emissionen aller in Deutschland angebotenen neuen Pkw-Modelle ist unentgeltlich einsehbar an jedem Verkaufsort in Deutschland, an dem neue Pkw ausgestellt oder angeboten werden. Der Leitfaden ist auch hier abrufbar: [www.dat.de](http://www.dat.de).

<sup>1</sup> Es werden nur die CO<sub>2</sub>-Emissionen angegeben, die durch den Betrieb des Pkw entstehen. CO<sub>2</sub>-Emissionen, die durch die Produktion und Bereitstellung des Pkw sowie des Kraftstoffs bzw. der Energieträger entstehen oder vermieden werden, werden bei der Ermittlung der CO<sub>2</sub>-Emissionen gemäß WLTP nicht berücksichtigt.

<sup>2</sup> Aufgrund der CO<sub>2</sub>-Bepreisung sind künftig Erhöhungen der Kraftstoffkosten möglich. Die künftige CO<sub>2</sub>-Preisentwicklung ist unsicher, daher werden die möglichen CO<sub>2</sub>-Kosten anhand von drei angenommenen CO<sub>2</sub>-Preisen für den Zeitraum 2013 bis 2023 berechnet. Die tatsächlichen CO<sub>2</sub>-Preise können sowohl höher als auch niedriger als in den zugrundeliegenden Modellrechnungen ausfallen. Die CO<sub>2</sub>-Kosten sind beim Tanken mit den Kraftstoffkosten zu bezahlen. Weitere Informationen unter [www.alternativ-mobil.info](http://www.alternativ-mobil.info).