



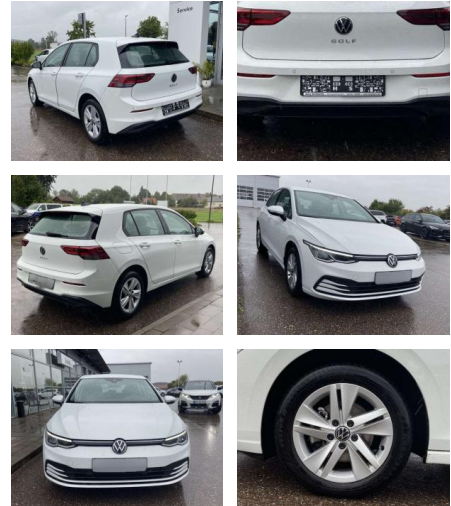
Ihr Ansprechpartner

**Herr Bernard Arndt**  
E-Mail: [bernard.arndt@wako.de](mailto:bernard.arndt@wako.de)  
Telefon: 04221 922994

Autohaus WAKO GmbH  
Seestr. 1 - 27755 Delmenhorst - Tel.: 04221 / 92290

## Volkswagen Golf 2.0 TDI Life NAVI+LED+APP-CONNEC...

SS00-008363 **Angebotsnr.:**



| Erstzulassung: | Kilometer: | Farbe: | Leistung:      | Kraftstoffart: |
|----------------|------------|--------|----------------|----------------|
| 01.09.2020     | 36.788     |        | 85 kW / 116 PS | Benzin         |

**PREIS**  
**20.960 €**

### FINANZIERUNGSBEISPIEL

Laufzeit: 72 Monate      Anzahlung: 25 %  
Basis-Finanzierung:\*      Mtl. Rate:  
Zielraten-Finanzierung:\*\* **182 €**

\* Basisfinanzierung: Anzahlung: 5.240 Euro, Laufzeit: 72 Monate, Nettodarlehen: 15.720 Euro, Gesamtbetrag: 24.728 Euro, Zinssätze: 7.71% Sollz. (gebunden), 7.99% eff.  
\*\* Zielratenfinanzierung: Anzahlung: 5.240 Euro, Laufzeit: 72 Monate, Nettodarlehen: 15.720 Euro, Zielrate: 11.528 Euro, Gesamtbetrag: 25.314 Euro, Zinssätze: 7.71% Sollz. (gebunden), 7.99% eff.,

Vermittlung für:  
Repräsentatives Beispiel gem. § 17 Abs. 4 PAngV. Diese Finanzierungsangebote sind Beispiele. Gerne ermitteln wir für Sie Ihr individuelles Angebot.

## Ausstattung

### Sicherheit

- Anti-Blockiersystem ABS

### Multimedia

- Radio

### Interieur

- Sitzheizung vorne Lendenwirbelstützen vorne Mittelarmlehne vorne Vordersitze höhenverstellbar Rücksitzbanklehne geteilt umlegbar mit Mittelarmlehne 2 Leseleuchten vom Komfortsitz vorne Make-Up Spiegel
- beleuchtet Multifunktionslederlenkrad
- beheizbar Isofix Rücksitzbank und Beifahrersitz

### Exterieur

- beheizbare Scheibenwaschdüsen vorne Außenspiegel el. einstellbar und beheizbar Ganzjahresreifen

- LED-Tagfahrlicht
- Begrüßungs- und Verabschiedungslicht LED-Heckleuchten Technik: Fahrassistent "Travel Assist" und Spurhalteassistent "Lane Assist" Climatronic Seitenairbags vorne Einparkhilfe vorne und hinten Sprachsteuerung Front Assist mit Warnen und Bremsen auf Fahrzeuge
- Fußgänger und Radfahrer Scheckheftgepflegt Servotronic 6-Gang-Schaltgetriebe Airbag für Fahrer und Beifahrer mit Beifahrer-Airbag-Deaktivierung el. Differenzialsperre (XDS) Verkehrszeichenerkennung Reifendruckkontrolle Start-Stop-Automatik autom. Distanzregelung ACC (Abstandstempomat) el. Parkbremse inkl. AutoHold-Funktion Keyless-Go (Start-Knopf) SCR (AdBlue) Pannen-Set Müdigkeitserkennung Euro

- 2x hinten Farbe: Pure White -Fr. 08:00-18:00 Uhr
- Samstags bis 16:00 Uhr geöffnet. Gerne beraten wir Sie über günstige Finanzierungsmodelle und nehmen Ihr derzeitiges Fahrzeug in Zahlung. [www.auto-schuechl.de/finanzierung](http://www.auto-schuechl.de/finanzierung) Irrtümer
- Änderungen oder Zwischenverkauf vorbehalten. [www.auto-schuechl.de](http://www.auto-schuechl.de)

### Weiteres

- Diesel
- Pakete: Business-Premium-Paket



**STÄNDIG ÜBER 15.000 FAHRZEUGE IM BESTAND!**