



Autohaus WAKO GmbH  
Seestrasse 1 - 27755 Delmenhorst - Tel.: 04221 / 92290

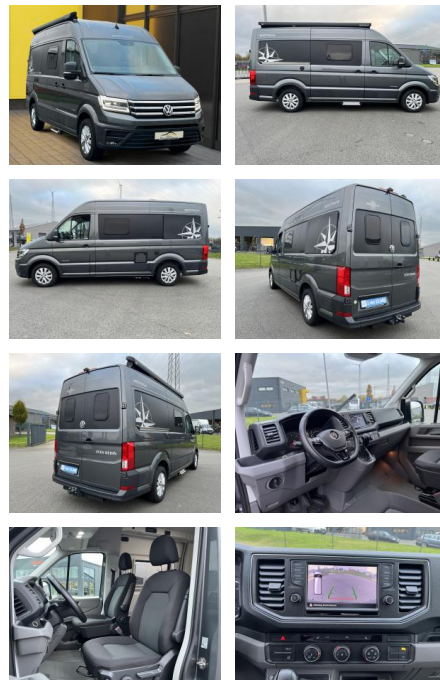


Ihr Ansprechpartner

**Herr Maximilian Rose**  
E-Mail: maximilian.rose@wako.de  
Telefon: 04221 922996

## Westfalia Sven Hedin Sven Hedin ACC+Markise+AHK+...

AB19-NB-WES-Angebotsnr.:



Erstzulassung:	Kilometer:	Farbe:	Leistung:	Kraftstoffart:
01.07.2019	33.000	grau	103 kW / 140 PS	Diesel

**PREIS**  
**71.040 €**

### FINANZIERUNGSBEISPIEL

Laufzeit: 72 Monate      Anzahlung: 25 %  
Basis-Finanzierung:\*      Mtl. Rate:  
Zielraten-Finanzierung:\*\* **616 €**

\* Basisfinanzierung: Anzahlung: 17.760 Euro, Laufzeit: 72 Monate, Nettodarlehen: 53.280 Euro, Gesamtbetrag: 83.811 Euro, Zinssätze: 7.71% Sollz. (gebunden), 7.99% eff.  
\*\* Zielratenfinanzierung: Anzahlung: 17.760 Euro, Laufzeit: 72 Monate, Nettodarlehen: 53.280 Euro, Zielrate: 39.072 Euro, Gesamtbetrag: 85.798 Euro, Zinssätze: 7.71% Sollz. (gebunden), 7.99% eff.,

Vermittlung für:  
Repräsentatives Beispiel gem. § 17 Abs. 4 PAngV. Diese Finanzierungsangebote sind Beispiele. Gerne ermitteln wir für Sie Ihr individuelles Angebot.

## Ausstattung

### Sicherheit

- Abstandswarner
- Geschwindigkeitsbegrenzungsanlage
- Notrufsystem
- Reifendruckkontrollsystem
- PDC Park Distance Control hinten
- Elektronische Parkbremse
- Anti-Blockiersystem ABS
- Antischlupfregelung ASC+T
- elektronische Stabilitätskontrolle (ESP / DSP)
- Servolenkung
- Regensensor
- Wegfahrsperrung
- Spurhalteassistent
- Notbremsassistent

### Multimedia

- Android Auto
- CarPlay
- Soundsystem

- USB
- Radio DAB
- Sprachsteuerung
- Touchscreen
- Radio
- Freisprechen
- Navigation mit Bildschirm
- MP3 Anschluss
- Bluetooth

### Komfort

- Beheizbares Lenkrad
- Klimaanlage
- Front-Airbags
- Lederlenkrad
- Zentralverriegelung
- Fernbedienung Zentralverriegelung
- Bordcomputer
- Automatik

### Interieur

- Ambiente Licht
- Abgedunkelte Scheiben
- Multifunktionslenkrad
- el. Fensterheber
- Armlehne vorne
- Sitzheizung
- Standheizung

### Exterieur

- Anhängerkupplung fest
- LED-Tagfahrlicht
- LED-Scheinwerfer
- Kurvenlicht
- Schiebetür rechts
- Leichtmetallfelgen
- metallic
- Nebelscheinwerfer

### Umwelt

- Partikelfilter



**STÄNDIG ÜBER 15.000 FAHRZEUGE IM BESTAND!**