



Autohaus WAKO GmbH
Seestr. 1 - 27755 Delmenhorst - Tel.: 04221 / 92290

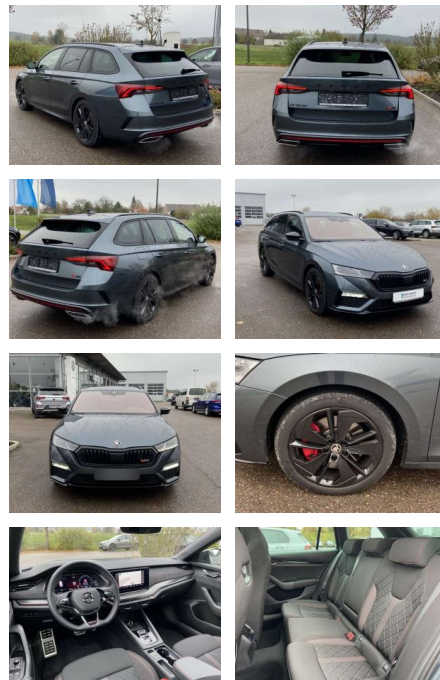


Ihr Ansprechpartner

Herr Maximilian Rose
E-Mail: maximilian.rose@wako.de
Telefon: 04221 922996

Skoda Octavia RS Combi 2.0 TSI DSG First

SS00-180983 **Angebotsnr.:**



Erstzulassung:	Kilometer:	Farbe:	Leistung:	Kraftstoffart:
01.10.2021	20.547	Grau	180 kW / 245 PS	Benzin

PREIS
38.670 €

FINANZIERUNGSBEISPIEL

Laufzeit: 72 Monate Anzahlung: 25 %
Basis-Finanzierung:* Mtl. Rate:
Zielraten-Finanzierung:** **328 €**

* Basisfinanzierung: Anzahlung: 9.668 Euro, Laufzeit: 72 Monate, Nettodarlehen: 29.003 Euro, Gesamtbetrag: 45.622 Euro, Zinssätze: 7.71% Sollz. (gebunden), 7.99% eff.
** Zielratenfinanzierung: Anzahlung: 9.668 Euro, Laufzeit: 72 Monate, Nettodarlehen: 29.003 Euro, Zielrate: 19.335 Euro, Gesamtbetrag: 48.326 Euro, Zinssätze: 7.71% Sollz. (gebunden), 7.99% eff.,

Vermittlung für: Santander Consumer Bank
Repräsentatives Beispiel gem. § 17 Abs. 4 PAngV. Diese Finanzierungsangebote sind Beispiele. Gerne ermitteln wir für Sie Ihr individuelles Angebot.

Ausstattung

Interieur

- Standheizung mit Funkfernbedienung
- Sitzheizung vorne und hinten
- Mittelarmlehne vorne Kindersicherung elektrisch betätigt el.
- Lendenwirbelstützen vorne
- Variables Ladebodenkonzept
- Rücksitzbanklehne geteilt umlegbar mit Mittelarmlehne
- Netztrennwand
- Sport-Komfortsitze vorne
- Vordersitze el. einstellbar mit Memory
- Isofix Rücksitzbank und Beifahrersitz

Exterieur

- Anhängervorrichtung schwenkbar
- Rückfahrkamera
- Panoramaschiebedach
- elektrisch beheizbare Frontscheibe
- Parklenkassistent mit Einparkhilfe vorne und hinten beheizbare
- Scheibenwaschdüsen vorne
- Dachreling
- Sensorgesteuerte elektrische Heckklappe (virtuelles Pedal) abgedunkelte Scheiben

- animiert Licht- und Regensensor
- Tagfahrlicht Nebelscheinwerfer mit Abbiegelicht
- Kurvenfahrlicht Technik: DCC (adaptive Fahrwerksregelung)
- Sprachsteuerung
- Front Assist mit Warnen und Bremsen auf Fahrzeuge
- Fußgänger und Radfahrer Scheckheftgepflegt
- Berganfahrassistent 4 x elektrische Fensterheber
- Verkehrszeichenerkennung
- Diebstahlwarnanlage
- Dynamiklenkung
- Reifendruckkontrolle
- Start-Stop-Automatik autom.
- Distanzregelung ACC (Abstandstempomat)
- el. Parkbremse inkl. AutoHold-Funktion
- Climatronic
- Notrad
- Spurwechselsassistent
- Müdigkeitserkennung
- e-Call
- Notrufsystem
- Euro 6d-ISC-FCM
- Schlüsselloses Schließ- und Startsystem
- Keyless Access
- Fahrerassistent
- Travel Assist mit Spurhalteassistent
- Lane-Assist und

- Samstags bis 16:00 Uhr geöffnet. Gerne beraten wir Sie über günstige Finanzierungsmodelle und nehmen Ihr derzeitiges Fahrzeug in Zahlung. www.auto-schuechl.de/finanzierung
- Irrtümer
- Änderungen oder Zwischenverkauf vorbehalten. www.auto-schuechl.de

Weiteres

- Pakete: 7-Gang-DSG-Automatikgetriebe



STÄNDIG ÜBER 15.000 FAHRZEUGE IM BESTAND!