



Autohaus WAKO GmbH
Seestr. 1 - 27755 Delmenhorst - Tel.: 04221 / 92290

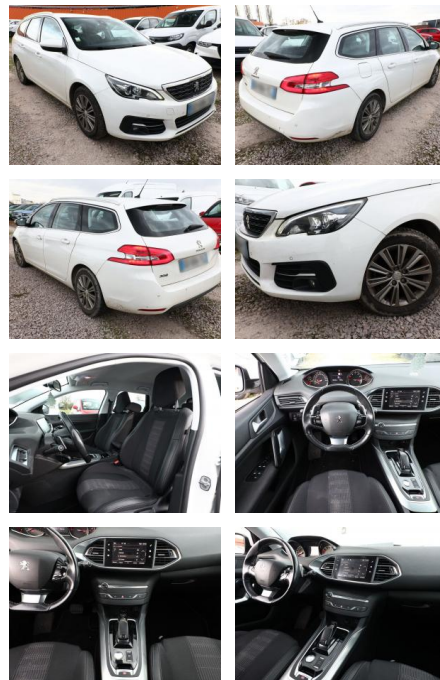


Ihr Ansprechpartner

Herr Friedrich-Wilhelm Nitsch
E-Mail: fritz.nitsch@wako.de
Telefon: 04221 92290

Peugeot 308 SW 1.2 PT 130 Aut. Allure SHZ PDC

AT27-GW-AGL 1270 Anzebotsnr.:



Erstzulassung:	Kilometer:	Farbe:	Leistung:	Kraftstoffart:
06.10.2020	74.150	Weiß	96 kW / 131 PS	Benzin

PREIS
15.140 €

FINANZIERUNGSBEISPIEL

Laufzeit: 72 Monate Anzahlung: 25 %
Basis-Finanzierung:* Mtl. Rate:
Zielraten-Finanzierung:** **131 €**

* Basisfinanzierung: Anzahlung: 3.785 Euro, Laufzeit: 72 Monate, Nettodarlehen: 11.355 Euro, Gesamtbetrag: 17.862 Euro, Zinssätze: 7.71% Sollz. (gebunden), 7.99% eff.
** Zielratenfinanzierung: Anzahlung: 3.785 Euro, Laufzeit: 72 Monate, Nettodarlehen: 11.355 Euro, Zielrate: 8.327 Euro, Gesamtbetrag: 18.285 Euro, Zinssätze: 7.71% Sollz. (gebunden), 7.99% eff.,

Vermittlung für:
Repräsentatives Beispiel gem. § 17 Abs. 4 PAngV. Diese Finanzierungsangebote sind Beispiele. Gerne ermitteln wir für Sie Ihr individuelles Angebot.

Ausstattung

Sicherheit

- PDC Park Distance Control hinten
- Anti-Blockiersystem ABS
- Servolenkung
- Regensensor
- PDC Park Distance Control vorne

Multimedia

- Radio
- Bluetooth

Komfort

- Zentralverriegelung

Interieur

- el. Fensterheber
- Sitzheizung

Exterieur

- Leichtmetallfelgen
- Nebelscheinwerfer

- Dachreling

Umwelt

- Partikelfilter

Weiteres

- Lichtsensor
- elektrische Aussenspiegel
- Start Stop Automatik
- Nichtraucher
- Sitzheizung vorn
- Audiosystem mit Touchscreen
- Außenspiegel elektr. verstell
- - heiz- und anklappbar
- Außenspiegel links asphärisch
- Bluetooth Schnittstelle
- Einparkhilfe vorne und hinten
- Fensterheber elektr. vorne und hinten
- Fußraumbeleuchtung vorne
- Lautsprecher (6)
- Lendenwirbelstütze vorn links

- LM-Felgen 16 Zoll (Zyron)
- Mittelarmlehne hinten
- Navigation in Verbindung mit dem Smartphone (über Apple Carplay / Android Auto /)
- Nebelscheinwerfer
- Reifen 205/55 R16
- Schließ-/Startanlage Keyless System
- Tagfahrlicht
- USB Schnittstelle
- Einschaltautomatik für Fahrlicht (Licht- und Regensensor)
- Scheibenwischer mit Regensensor (Licht- und Regensensor)
- Anzeige Motorölstand
- Außenspiegel Wagenfarbe
- Fensterrahmen mit Chromblende
- Frontscheibe Verbundglas
- Gurttraffer
- Handbremshebelgriff Leder
- Heckscheibenwischer



STÄNDIG ÜBER 15.000 FAHRZEUGE IM BESTAND!