



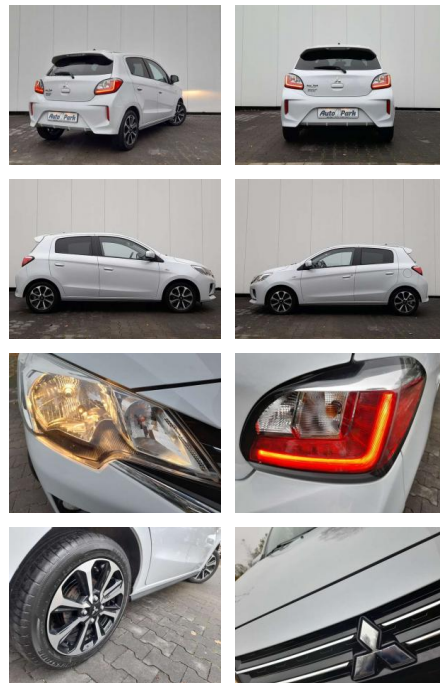
Ihr Ansprechpartner

Herr Maximilian Rose
E-Mail: maximilian.rose@wako.de
Telefon: 04221 922996

Autohaus WAKO GmbH
Seestr. 1 - 27755 Delmenhorst - Tel.: 04221 / 92290

Mitsubishi Space Star Space Star 1.2 Top~SHZ~NAV...

AP08-310971 Angebotsnr.:



Erstzulassung:	Kilometer:	Farbe:	Leistung:	Kraftstoffart:	Verbr. komb.	CO2-Emission	CO2-Klasse (WLTP)
01.03.2021	42.500	Weiß	52 kW / 71 PS	Benzin	4,6 l/100km	106 g/km	C

PREIS
14.890 €

FINANZIERUNGSBEISPIEL
 Laufzeit: 72 Monate Anzahlung: 25 %
 Basis-Finanzierung:* Mtl. Rate:
 Zielraten-Finanzierung:** **129 €**

* Basisfinanzierung: Anzahlung: 3.723 Euro, Laufzeit: 72 Monate, Nettodarlehen: 11.168 Euro, Gesamtbetrag: 17.567 Euro, Zinssätze: 7.71% Sollz. (gebunden), 7.99% eff.
 ** Zielratenfinanzierung: Anzahlung: 3.723 Euro, Laufzeit: 72 Monate, Nettodarlehen: 11.168 Euro, Zielrate: 8.190 Euro, Gesamtbetrag: 17.984 Euro, Zinssätze: 7.71% Sollz. (gebunden), 7.99% eff.,

Vermittlung für:
 Repräsentatives Beispiel gem. § 17 Abs. 4 PAngV. Diese Finanzierungsangebote sind Beispiele. Gerne ermitteln wir für Sie Ihr individuelles Angebot.

Ausstattung

Weiteres

- Sonderausstattung 4 Lautsprecher
- Ablagebox / Stauraum im Koffer-/Laderaum
- Airbag Beifahrerseite abschaltbar
- Airbag Fahrer-/Beifahrerseite
- Anti-Blockier-System (ABS)
- Außenspiegel elektr. verstell- und heizbar
- Außenspiegel Wagenfarbe
- B-Säulen schwarz
- Bluetooth-/Audio-Schnittstelle
- Dachantenne
- Dachspoiler
- Dachspoiler mit 3. Bremsleuchte [3. Bremsleuchte]
- Dachspoiler Wagenfarbe
- Drehzahlmesser
- Elektr. Bremskraftverteilung
- Elektron. Stabilitäts- und Traktionskontrolle (MASC + MATC)
- Fahrerassistenz-System: Berganfahrhilfe
- Fahrer-Informationen-System (FIS) mit Farbdisplay
- Fensterheber elektrisch vorn + hinten
- Fernentriegelung
- Tankklappe
- Freisprecheinrichtung
- Bluetooth
- Gepäckraumbeleuchtung

- Silberfarbene Innenraumfilter:
- Pollenfilter
- Innenspiegel abblendbar
- Isofix-Aufnahmen für Kindersitz
- Karosserie: 5-türig
- Kindersicherung
- Klimaanlage
- Kopf-Airbag-System hinten
- Kopf-Airbag-System vorn
- Kopfstützen vorn
- Laderaumabdeckung
- Lenkrad (Leder) mit Multifunktion
- Lenksäule (Lenkrad) höhenverstellbar
- Liegesitz-Funktion
- Sitze vorn LM-Felgen
- Luftdüsen im Fond
- Mittelkonsole mit Ablagefach
- Modellpflege (2) Modellvariante
- CO2-optimiert (ClearTec)
- Motor 1
- 2 Ltr. - 52 kW Multifunktionsanzeige
- Nebelscheinwerfer
- Nebelschlussleuchte
- Notbrems-Warnblinkautomatik (ESS)
- Radioempfang digital (DAB)
- Radioempfang digital (DAB+)
- Lichtsensoren
- Reifendruck-Kontrollsystem
- Rücksitz geteilt / klappbar
- Schadstoffarm nach Abgasnorm Euro 5
- Schadstoffarm nach

- regulierbar Schließ-/Startsystem Smart Key [Start-Stop-Knopf]
- Seitenairbag vorn
- Seitenaufprallschutz
- Servolenkung
- Sicherheitsgurte höhenverstellbar
- Sitz vorn links höhenverstellbar
- Sitz vorn rechts höhenverstellbar
- Sitzausstattung: 5-Sitzer
- Sitzbezug / Polsterung: Stoff/Kunstleder
- Sitzheizung vorn
- Smartphone Schnittstelle (Apple CarPlay & Android Auto)
- SmartphoneLink
- Display Audio II (SDA II)
- Start/Stop-Anlage (ASG)
- Steckdose (12V-Anschluß) in Mittelarmlehne / Mittelkonsole
- Stoßfänger Wagenfarbe
- Türgriffe außen Wagenfarbe
- Türgriffe innen verchromt
- USB-/Audio-Schnittstelle
- Verglasung hinten abgedunkelt
- Wegfahrsperre
- Wärmeschutzverglasung getönt
- Zentralverriegelung mit Fernbedienung
- Serienausstattung 4 Lautsprecher
- Ablagebox / Stauraum im



STÄNDIG ÜBER 15.000 FAHRZEUGE IM BESTAND!