



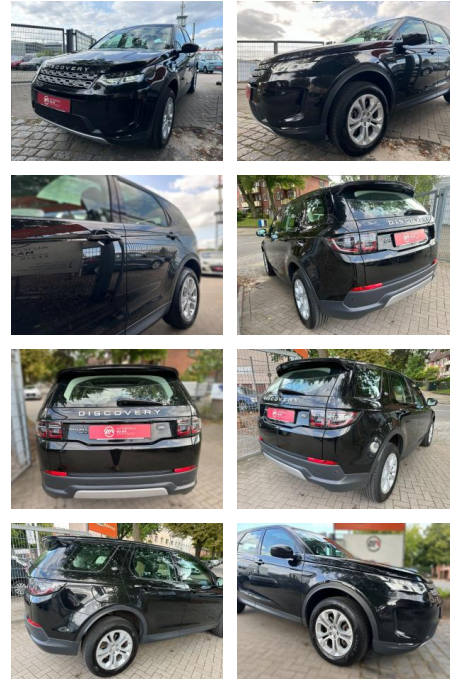
Ihr Ansprechpartner

Herr Bernard Arndt
E-Mail: bernard.arndt@wako.de
Telefon: 04221 922994

Autohaus WAKO GmbH
Seestr. 1 - 27755 Delmenhorst - Tel.: 04221 / 92290

Land Rover Discovery Sport S

AM64-407548 **Angebotsnr.:**



| Erstzulassung: | Kilometer: | Farbe: | Leistung: | Kraftstoffart: | Verbr. komb. | CO2-Emission | CO2-Klasse (WLTP) |
|----------------|------------|---------|-----------------|----------------|--------------|--------------|-------------------|
| 25.08.2019 | 73.093 | Diverse | 110 kW / 150 PS | Diesel | 5,6 l/100km | 148 g/km | |

PREIS
25.710 €

FINANZIERUNGSBEISPIEL

Laufzeit: 72 Monate Anzahlung: 25 %
 Basis-Finanzierung:* Mtl. Rate:
 Zielraten-Finanzierung:** **223 €**

* Basisfinanzierung: Anzahlung: 6.428 Euro, Laufzeit: 72 Monate, Nettodarlehen: 19.283 Euro, Gesamtbetrag: 30.333 Euro, Zinssätze: 7.71% Sollz. (gebunden), 7.99% eff.
 ** Zielratenfinanzierung: Anzahlung: 6.428 Euro, Laufzeit: 72 Monate, Nettodarlehen: 19.283 Euro, Zielrate: 14.141 Euro, Gesamtbetrag: 31.051 Euro, Zinssätze: 7.71% Sollz. (gebunden), 7.99% eff.,

Vermittlung für:
 Repräsentatives Beispiel gem. § 17 Abs. 4 PAngV. Diese Finanzierungsangebote sind Beispiele. Gerne ermitteln wir für Sie Ihr individuelles Angebot.

Ausstattung

Sicherheit

- Notbremsassistent
- Reifendruckkontrollsystem
- Totwinkel-Assistent
- Spurhalteassistent

Multimedia

- Soundsystem
- USB
- Verkehrszeichenerkennung

Komfort

- Berganfahrassistent
- Elektrische Heckklappe
- Lederlenkrad
- Lordosenstütze

Weiteres

- Diesel
- Start Stop Automatik
- **Sonderausstattung: Heckklappe-/Deckel**

- Metallic-Lackierung
- Panoramadach (Glas) mit Sonnenschutz elektrisch
- Radioempfang digital (DAB+)
- Sitze vorn elektr. verstellbar (14-fach) inkl. Sitzheizung
- Teppich-Fußmatten
- ***Weitere Ausstattung: Airbag Fahrer-/Beifahrerseite**
- Allwetter-/ Ganzjahresreifen
- Anhänger-Stabilisierungs-Programm
- Audiosystem: Sound-System (180 Watt 6 Lautsprecher)
- Außenspiegel elektr. verstell- und heizbar
- Außenspiegel elektr. verstell- heiz- und anklappbar
- mit Abblendautomatik und Umfeldleuchte
- Außenspiegel schwarz lackiert
- Blinkleuchte in Außenspiegel integriert
- Blinkleuchten mit Lauchlicht

- Dach Wagenfarbe
- Dachhimmel Sonderfarbe Light Oyster
- Einparkhilfe vorn und hinten
- Elektr. Bremskraftverteilung
- Fahrassistent-System: Active Driveline
- Fahrassistent-System: Aufmerksamkeits-Assistent
- Fahrassistent-System: Berganfahr-Assistent
- Fahrassistent-System: Notbrems-Assistent
- Fahrassistent-System: Spurhalteassistent (Lane Departure Warning)
- Fahrassistent-System: Verkehrszeichenerkennung (Traffic Sign Recognition)
- Fensterheber elektrisch vorn + hinten
- Fußgänger-Schutzsystem: Airbag für Fußgänger
- Getriebe Automatik - (9-Stufen)
- Heckscheibe heizbar
- InControl Remote Premium (Onlinedienste)



STÄNDIG ÜBER 15.000 FAHRZEUGE IM BESTAND!