



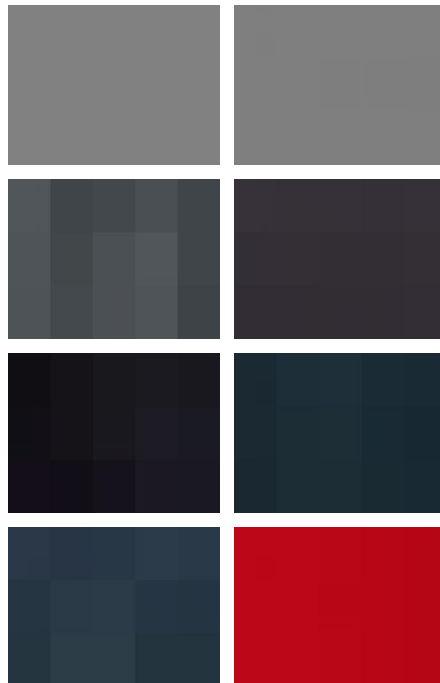
Ihr Ansprechpartner

Herr Bernard Arndt
E-Mail: bernard.arndt@wako.de
Telefon: 04221 922994

Autohaus WAKO GmbH
Seestraße 1 - 27755 Delmenhorst - Tel.: 04221 / 92290

Suzuki Vitara GLX

RS02-GW 4565Angebotsnr.:



Erstzulassung:	Kilometer:	Farbe:	Leistung:	Kraftstoffart:
26.12.2023	7.800	Diverse	95 kW / 129 PS	Hybrid

PREIS
25.710 €

FINANZIERUNGSBEISPIEL

Laufzeit: 72 Monate Anzahlung: 25 %
 Basis-Finanzierung:* Mtl. Rate:
 Zielraten-Finanzierung:** **223 €**

* Basisfinanzierung: Anzahlung: 6.428 Euro, Laufzeit: 72 Monate, Nettodarlehen: 19.283 Euro, Gesamtbetrag: 30.333 Euro, Zinssätze: 7.71% Sollz. (gebunden), 7.99% eff.
 ** Zielratenfinanzierung: Anzahlung: 6.428 Euro, Laufzeit: 72 Monate, Nettodarlehen: 19.283 Euro, Zielrate: 14.141 Euro, Gesamtbetrag: 31.051 Euro, Zinssätze: 7.71% Sollz. (gebunden), 7.99% eff.,

Vermittlung für:
 Repräsentatives Beispiel gem. § 17 Abs. 4 PAngV. Diese Finanzierungsangebote sind Beispiele. Gerne ermitteln wir für Sie Ihr individuelles Angebot.

Ausstattung

Sicherheit

- Müdigkeitswarnsystem
- Notbremsassistent
- Notrufsystem
- Reifendruckkontrollsystem
- Totwinkel-Assistent
- Spurhalteassistent
- * **Alarmanlage**
- ABS
- Abstandswarner
- Allradantrieb
- Elektr. Wegfahrsperre
- ESP
- Geschwindigkeitsbegrenzer
- Isofix
- Lichtsensor
- Müdigkeitswarner
- Nebelscheinwerfer
- Notbremsassistent
- Notrufsystem
- Regensensor

- Reifendruckkontrolle
- Spurhalteassistent
- Start/Stop-Automatik
- Totwinkel-Assistent
- Traktionskontrolle
- Verkehrszeichenerkennung
- ***Airbags: Front-**
- Seiten- und weitere Airbags
- ***Tagfahrlicht (Art):* LED-Tagfahrlicht**
- ***Hauptscheinwerfer:* LED-Scheinwerfer**
- ***Pannenhilfe:* Pannenkitt**
- ***Einparkhilfe:* Kamera**
- Hinten
- Vorne
- ***Innenausstattung:* Teilleider**
- ***Farbe der Innenausstattung:* Schwarz**
- ***- Irrtümer und Änderungen vorbehalten.**
- *- Fahrzeugbeschreibung/-ausstattung sind vorläufig
- **sie sind unverbindlich und werden in**

Multimedia

- USB
- Verkehrszeichenerkennung
- Sprachsteuerung
- Touchscreen

Komfort

- Berganfahrassistent
- Lederlenkrad
- Keyless Entry

Weiteres

- Start Stop Automatik
- * Armlehne
- Elektr. Fensterheber
- Elektr. Seitenspiegel
- Elektr. Seitenspiegel anklappbar
- Lederlenkrad
- Schlüssellose Zentralverriegelung
- Sitzheizung
- Zentralverriegelung



STÄNDIG ÜBER 15.000 FAHRZEUGE IM BESTAND!