



Ihr Ansprechpartner

Herr Bernard Arndt

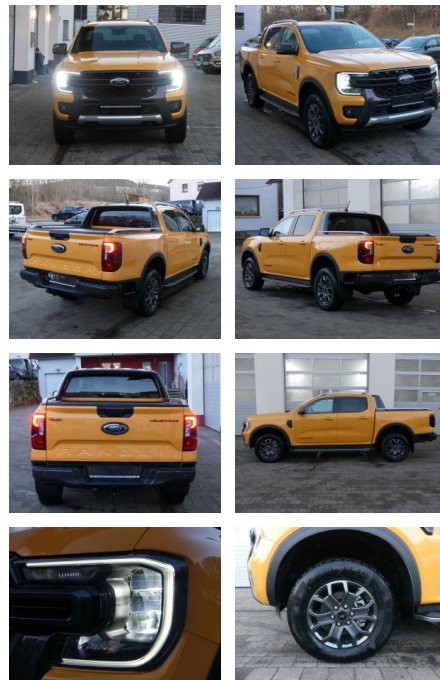
E-Mail: bernard.arndt@wako.de

Telefon: 04221 922994

Autohaus WAKO GmbH
Seestr. 1 - 27755 Delmenhorst - Tel.: 04221 / 92290

Ford Ranger Wildtrak e-4WD

AH80-PS67338Angebotsnr.:



Erstzulassung:	Kilometer:	Farbe:	Leistung:	Kraftstoffart:
04.11.2023	2.155	Orange	151 kW / 205 PS	Diesel

PREIS
48.170 €

FINANZIERUNGSBEISPIEL

Laufzeit: 72 Monate Anzahlung: 25 %
Basis-Finanzierung:* Mtl. Rate:
Zielraten-Finanzierung:** **418 €**

* Basisfinanzierung: Anzahlung: 12.043 Euro, Laufzeit: 72 Monate, Nettodarlehen: 36.128 Euro, Gesamtbetrag: 56.830 Euro, Zinssätze: 7.71% Sollz. (gebunden), 7.99% eff.
** Zielratenfinanzierung: Anzahlung: 12.043 Euro, Laufzeit: 72 Monate, Nettodarlehen: 36.128 Euro, Zielrate: 26.494 Euro, Gesamtbetrag: 58.177 Euro, Zinssätze: 7.71% Sollz. (gebunden), 7.99% eff.,

Vermittlung für:
Repräsentatives Beispiel gem. § 17 Abs. 4 PAngV. Diese Finanzierungsangebote sind Beispiele. Gerne ermitteln wir für Sie Ihr individuelles Angebot.

Ausstattung

Sicherheit

- Müdigkeitswarnsystem
- Notbremsassistent
- Notrufsystem
- Reifendruckkontrollsystem
- Totwinkel-Assistent
- Spurhalteassistent

Multimedia

- Soundsystem
- USB
- Verkehrszeichenerkennung
- Sprachsteuerung
- Touchscreen

Komfort

- Berganfahrassistent
- Beheizbare Frontscheibe
- Beheizbares Lenkrad
- Lederlenkrad
- Lordosenstütze

- Keyless Entry

Weiteres

- Diesel
- Start Stop Automatik
- **Ford Garantie-Schuttbrief bis 11/2027**
- **oder**
- **100.000km Sonderausstattung: Laderaumwanne**
- Pritschenabdeckung (Rollo) mit Querträger
- Sonderlackierung Metallic
- Technologie-Paket 52
- ***Weitere Ausstattung: Audio-Paket 102**
- Ausstattungs-Paket: Turnier (Dachreling
- Gepäckraum-Abtrennung Netz)
- Außenspiegel elektr. anklappbar
- Außenspiegel elektr. verstell- und heizbar
- Außenspiegel Sport Design Anthrazit
- Blinkleuchte in Außenspiegel integriert
- Dachhimmel Stoff

- dunkel
- Dachreling
- Fensterheber elektrisch hinten
- FordPass Connect inkl. eCall
- Fußmatten hinten
- Fußmatten Premium
- Fußmatten vorn
- Getriebe Automatik - Typ: 10R80 (10-Stufen)
- Getränkehalter vorn
- Heckklappe Easy Lift (Pick-Up)
- Heckklappenentriegelung elektrisch (ohne Schloss)
- Heckleuchten LED
- Heckscheibe heizbar
- Innenraumfilter: Staub- und Pollenfilter
- Innenspiegel mit Abblendautomatik
- Karosserie/Aufbau: Pritsche
- Doppelkabine
- Klimaautomatik 2-Zonen
- Koffer-/Laderaummanagement-System



STÄNDIG ÜBER 15.000 FAHRZEUGE IM BESTAND!