



Autohaus WAKO GmbH  
 Seestrassse 1 - 27755 Delmenhorst - Tel.: 04221 / 92290

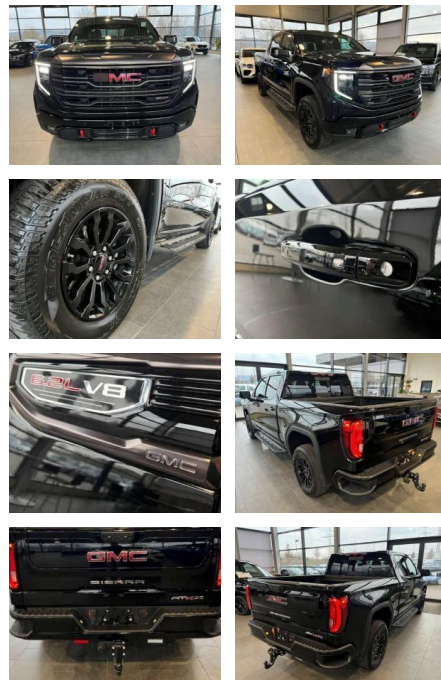


Ihr Ansprechpartner

**Herr Friedrich-Wilhelm Nitsch**  
 E-Mail: fritz.nitsch@wako.de  
 Telefon: 04221 92290

## GMC Sierra AT4X AHK Leder Schiebedach Bose

AR35-618521 Angebotsnr.:



Erstzulassung:	Kilometer:	Farbe:	Leistung:	Kraftstoffart:	Verbr. komb.	CO2-Emission	CO2-Klasse (WLTP)
01.10.2022	17.890	Schwarz	313 kW / 426 PS	Benzin	15,9 l/100km	377 g/km	G

**PREIS**  
**69.780 €**

### FINANZIERUNGSBEISPIEL

Laufzeit: 72 Monate      Anzahlung: 25 %  
 Basis-Finanzierung:\*      Mtl. Rate:  
 Zielraten-Finanzierung:\*\*      **591 €**

\* Basisfinanzierung: Anzahlung: 17.445 Euro, Laufzeit: 72 Monate, Nettodarlehen: 52.335 Euro, Gesamtbetrag: 82.325 Euro, Zinssätze: 7.71% Sollz. (gebunden), 7.99% eff.  
 \*\* Zielratenfinanzierung: Anzahlung: 17.445 Euro, Laufzeit: 72 Monate, Nettodarlehen: 52.335 Euro, Zielrate: 34.890 Euro, Gesamtbetrag: 87.203 Euro, Zinssätze: 7.71% Sollz. (gebunden), 7.99% eff.,

Vermittlung für: Santander Consumer Bank  
 Repräsentatives Beispiel gem. § 17 Abs. 4 PAngV. Diese Finanzierungsangebote sind Beispiele. Gerne ermitteln wir für Sie Ihr individuelles Angebot.

## Ausstattung

### Sicherheit

- ABS
- Airbag
- Beifahrer-Airbag
- Wegfahrsperre
- Seitenairbags
- Alarmanlage
- ESP
- Antriebsschlupfregelung
- Reifendruckkontrolle
- Traktionskontrolle
- Kopfairbag
- Knieairbag
- Anhängerstabilisierung
- AirbagHinten Entertainment: Navigationssystem
- Soundsystem
- Radio
- Telefonvorbereitung
- USB-Anschluss
- Bose

- Bluetooth
- Freisprecheinrichtung
- Apple CarPlay
- Android Auto
- Sprachsteuerung
- DAB
- Touchscreen
- Induktionsladen für Smartphones
- Navigationsvorbereitung

### Komfort

- Servolenkung
- Zentralverriegelung
- Elektrischer Fensterheber
- Lederausstattung
- Sitzheizung
- Elektrische Aussenspiegel
- Tempomat
- Multifunktionslenkrad
- Keyless Go Startfunktion
- Elektrische Sitze

- Innenspiegel autom. abblendbar
- Mittelarmlehne
- Innenraumfilter
- Lenksaeule einstellbar
- ParkDistanceControl vorne und hinten
- Massagesitze
- klimatisierte Sitze
- Keyless Entry
- Memory Sitze
- Lordosenstütze
- Lederlenkrad
- Sitzheizung hinten
- Geschwindigkeitsbegrenzungsanlage
- Klimaautomatik-2-Zonen
- Funkfernbedienung Sicht: LED-Hauptscheinwerfer
- adaptives Kurvenlicht
- LED-Tagfahrlicht
- 360 Grad Kamera
- HEAD-UP-Display
- LED-Rueckleuchten



**STÄNDIG ÜBER 15.000 FAHRZEUGE IM BESTAND!**